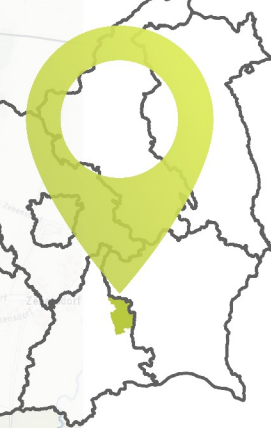
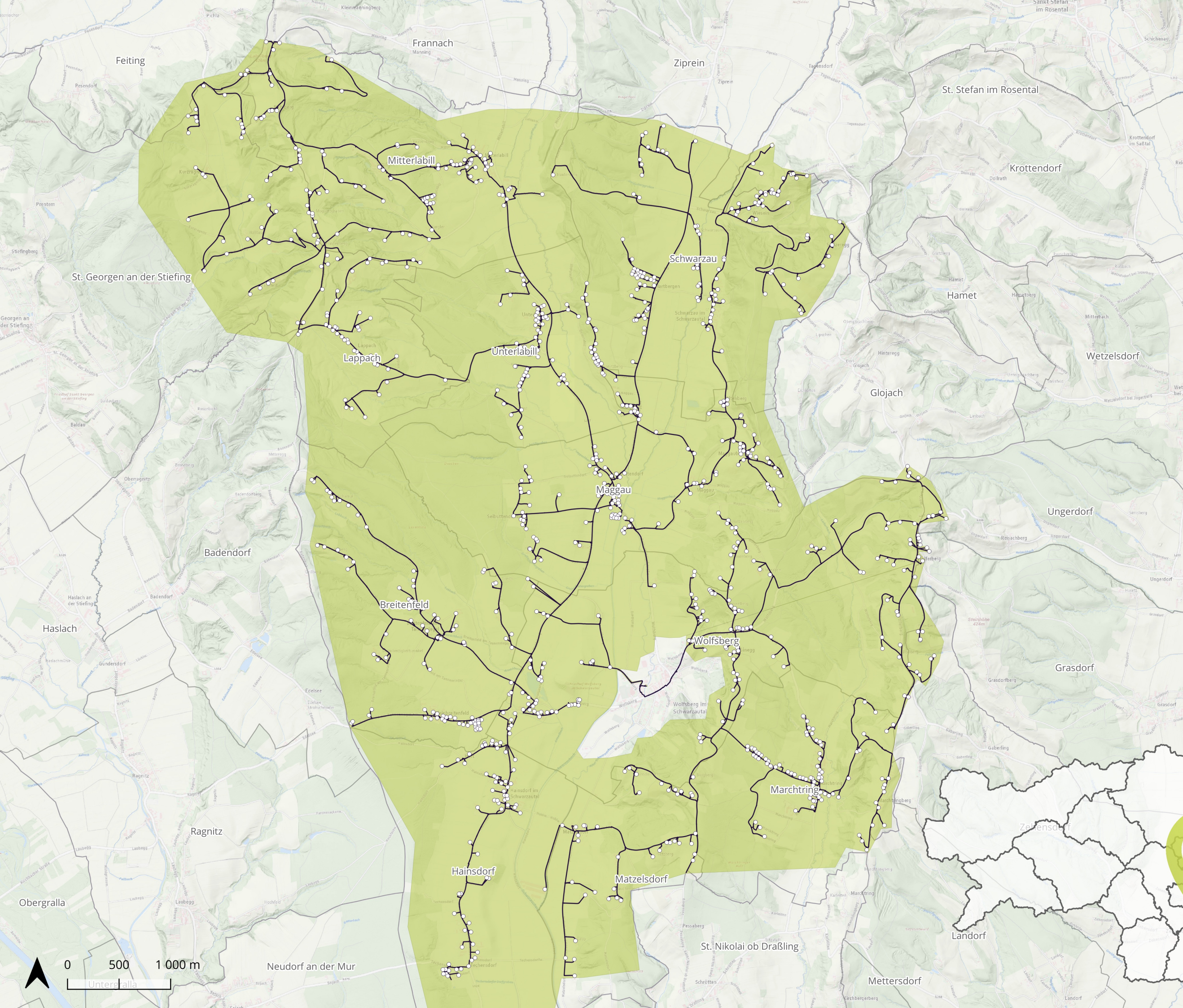


Glasfaser vernetzt  
mit der Zukunft

Ausbaugesbiet  
**Schwarzautal &  
St. Georgen an  
der Stiefing**

- Gebäude
- Trasse
- Ausbaucuster
- Katastralgemeindengrenze



Koordinatensystem  
WGS 84, EPSG: 3857

Kartenerstellung  
03.01.2024

Datenquellen  
sbidi, basemap

