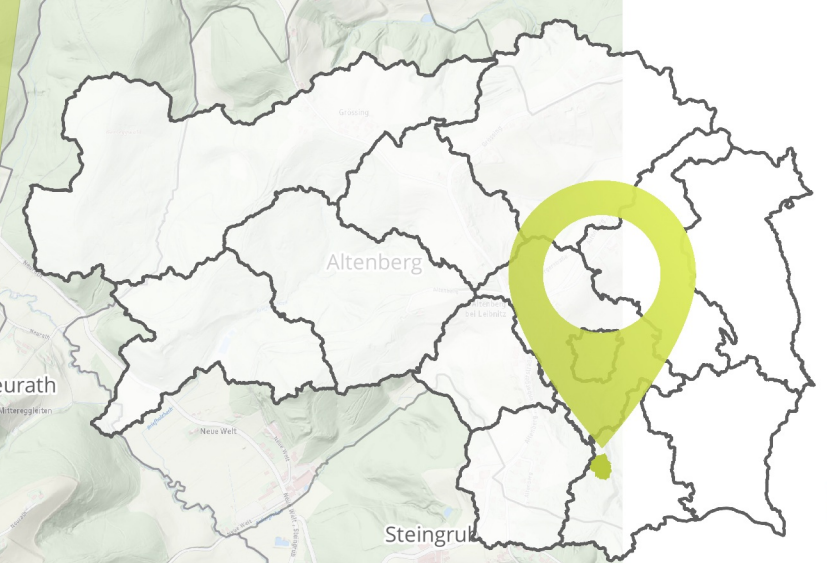
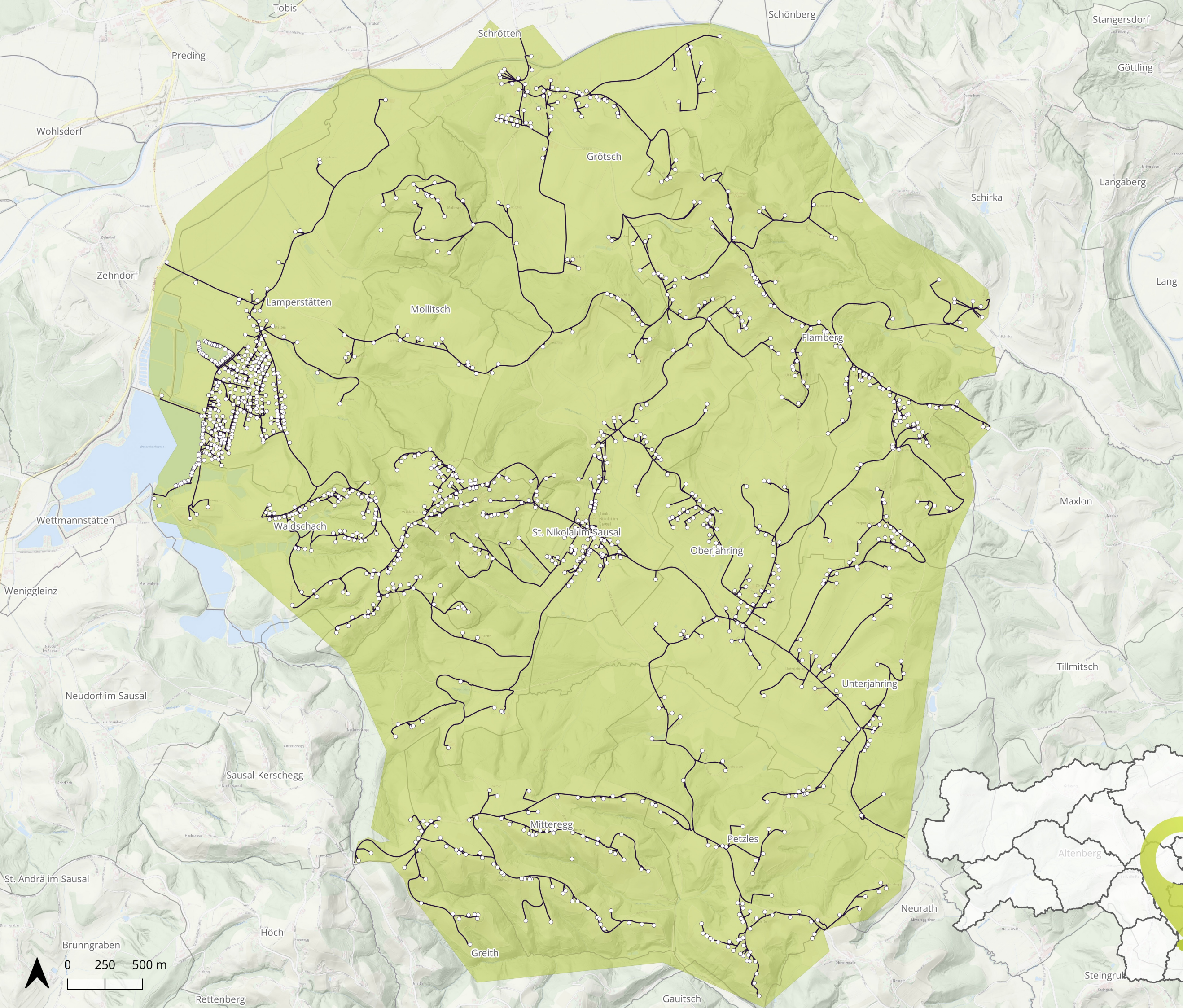




Glasfaser vernetzt
mit der Zukunft

Ausbaugesbiet
**St. Nikolai im
Sausal**

- Gebäude
- Trasse
- Ausbaucuster
- Katastralgemeindengrenze



Koordinatensystem
WGS 84, EPSG: 3857

Kartenerstellung
03.01.2024

Datenquellen
sbidi, basemap

