

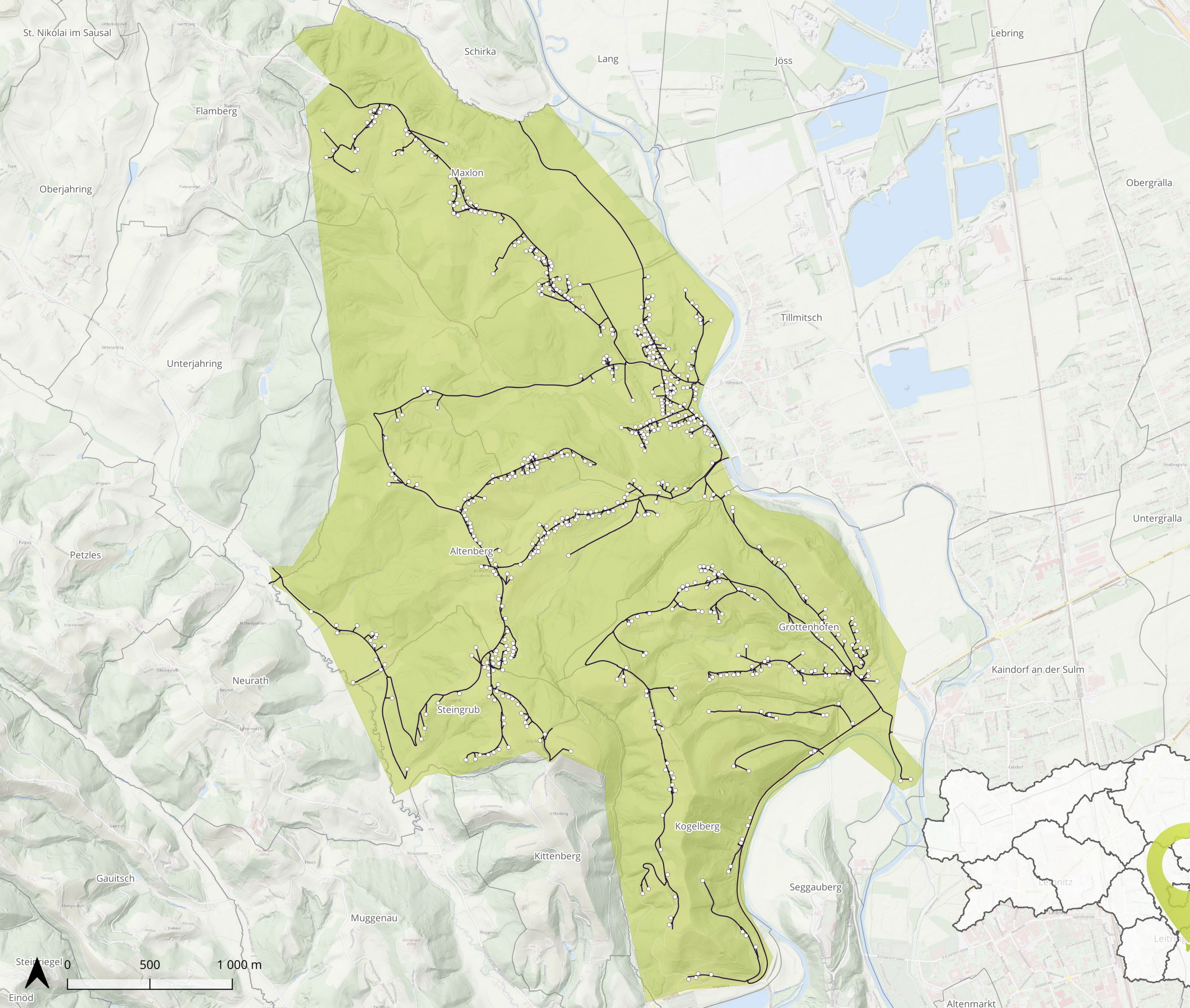


# sbidi

Glasfaser vernetzt  
mit der Zukunft

## Ausbaugesbiet **Tillmitsch West & Leibnitz Nord West**

- Gebäude
- Trasse
- Ausbaucuster
- Katastralgemeindengrenze



Koordinatensystem  
WGS 84, EPSG: 3857

Kartenerstellung  
03.01.2024

Datenquellen  
sbidi, basemap

