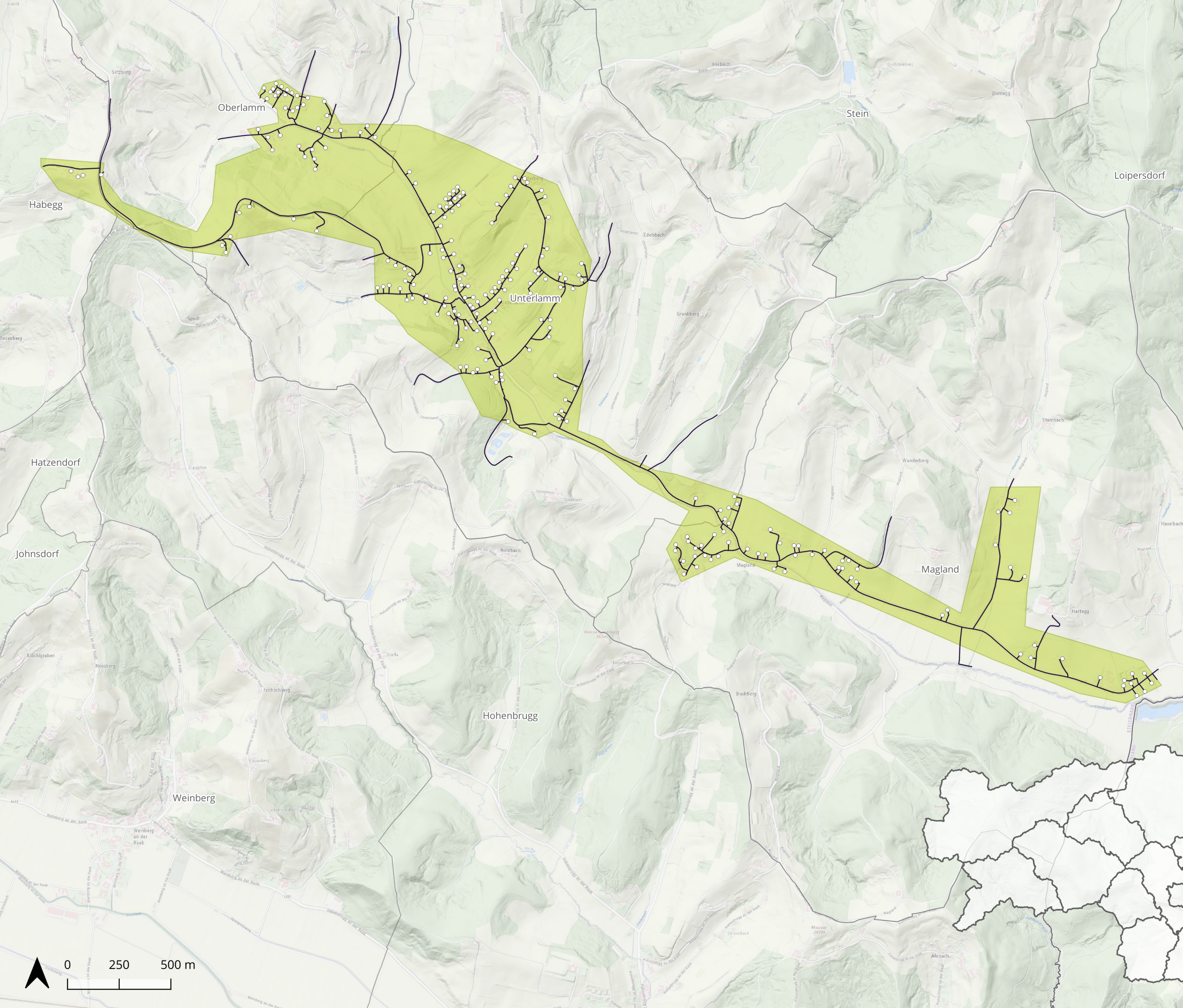


Glasfaser vernetzt
mit der Zukunft

Ausbaugesbiet **Unterlamm**

- Gebäude
- Trasse
- Ausbaustufe I
- Katastralgemeindengrenze



Koordinatensystem
WGS 84, EPSG: 3857

Kartenerstellung
22.12.2023

Datenquellen
sbidi, basemap